

**РЕСПУБЛИКА БЕЛАРУСЬ**  
**ЕДИНЫЙ ГОСУДАРСТВЕННЫЙ РЕГИСТР НЕДВИЖИМОГО**  
**ИМУЩЕСТВА, ПРАВ НА НЕГО И СДЕЛОК С НИМ**

**Государственный комитет по имуществу Республики Беларусь**  
**Республиканское унитарное предприятие "Могилевское**  
**агентство по государственной регистрации и земельному**  
**кадастру"**  
*Горецкий филиал*  
*Шкловское бюро*

**СВИДЕТЕЛЬСТВО (УДОСТОВЕРЕНИЕ) № 725/538-3830**  
**о государственной регистрации**

По заявлению от 31 июля 2023 года № 1574/23:538

В отношении **капитального строения** с инвентарным номером 725/С-20128, расположенного по адресу: Могилевская обл., Шкловский р-н, г. Шклов, ул. 70 год Великой Перемоги, 56/19, площадь - 149.9 кв.м, назначение - Здание специализированное автомобильного транспорта, наименование - **Гараж 1**

**произведена государственная регистрация:**

1. создания эксплуатируемого капитального строения
2. возникновения права собственности на капитальное строение, правообладатель – юридическое лицо, резидент Республики Беларусь Открытое акционерное общество "Шкловский агросервис" (форма собственности - частная)

Приложение: нет

Примечание: нет

Свидетельство составлено 31 июля 2023 года  
Регистратор *Шмат Сергей Иванович* 538



*(подпись)*

Лист 1 из 1



ГОСУДАРСТВЕННЫЙ КОМИТЕТ ПО ИМУЩЕСТВУ РЕСПУБЛИКИ БЕЛАРУСЬ  
Горецкий филиал Республиканского унитарного предприятия "Могилевское агентство  
по государственной регистрации и земельному кадастру"  
РЕЕСТР АДРЕСОВ РЕСПУБЛИКИ БЕЛАРУСЬ

СПРАВКА № 306402

*о присвоении адреса*

Уникальный идентификатор адреса: 7916075

Геокод: 54.23098632, 30.27655519

Адрес объекта: 213001, Республика Беларусь, Могилевская обл., Шкловский р-н, г. Шклов, ул. 70 год Великой  
Перемоги, 56/19

Вид объекта: *Капитальное строение*

Тип помещения: *Нежилое*

Этаж/этажность: 1

Подъезд/количество подъездов: 0

Дата регистрации адреса: 27.06.2023

Основание присвоения (изменения, прекращения существования) адреса: *Выполнение работ по присвоению,  
изменению, прекращению существования адресов*

Документы, являющиеся основанием для регистрации адреса: *Инструкция о порядке ведения адресной системы,  
утвержденная постановлением Государственного комитета по имуществу Республики Беларусь (Государственный  
комитет по имуществу Республики Беларусь) от 15.08.2012 № 27*

Состояние адреса: *Адрес зарегистрирован*

Специалист по технической инвентаризации 1-й категории

27.06.2023



м.п. Котова А. Н.

map.nca.by



## ГОСУДАРСТВЕННЫЙ КОМИТЕТ ПО ИМУЩЕСТВУ РЕСПУБЛИКИ БЕЛАРУСЬ

## ТЕХНИЧЕСКИЙ ПАСПОРТ

на здание

Шкловское бюро Горецкого филиала Республиканского унитарного предприятия "Могилевское  
агентство по государственной регистрации и земельному кадастру"  
(наименование организации по государственной регистрации недвижимого имущества, прав на него и сделок с ним)

Наименование: Гараж 1

Назначение: 2 26 02 - Здание специализированное автомобильного транспорта

Инвентарный номер: - 725/0 - 20128

Адрес: 213001, Республика Беларусь, Могилевская обл., Шкловский р-н,  
г. Шклов, ул. 70 год Великой Перемоги, 56/19

Составлен по состоянию на: 24.05.2023

Составил 10.07.2023  
(дата)

Уполномоченное  
должностное лицо 10.07.2023  
(дата)



Отметки

А.Н. Котова  
(инициалы, фамилия)

И.А. Ментуз  
(инициалы, фамилия)

## 1. Общие сведения о здании

1. Кадастровый номер земельного участка	725850100001002831 (5.3173)
2. Литер	А1/бл
3. Количество надземных этажей, шт.	1
4. Количество подземных этажей, шт.	-
5. Год постройки (дата приемки в эксплуатацию)	1982
6. Год реконструкции	-
7. Физический износ, %	45
8. Объем здания, куб.м	671
9. Наружная площадь (площадь застройки), кв.м.	195 (195)
10. Общая площадь здания, кв.м	149.9
11. Нормируемая площадь здания, кв.м	149.9
12. Количество нежилых изолированных помещений, шт.	0
13. Общая площадь нежилых изолированных помещений, кв.м	-
14. Нормируемая площадь нежилых изолированных помещений, кв.м	-
15. Количество жилых изолированных помещений (квартир), шт.	0
16. Жилая площадь жилого дома (общежития, жилого здания специального назначения), кв.м	-
17. Общая площадь жилых помещений (квартир) жилого дома, кв.м	-
18. Общая площадь квартир по СНБ, кв.м	-
19. Общая площадь жилых помещений общежития, жилого здания специального назначения, кв.м	-
20. Общая площадь помещений общежития, жилого здания специального назначения, кв.м	-
21. Площадь балконов, лоджий, террас и т.п. без учета коэффициентов, кв.м	-
22. Площадь балконов, лоджий, террас и т.п. жилых помещений с учетом коэффициентов, кв.м	-
23. Количество машино-мест, шт.	0
24. Площадь машино-мест, кв.м	-
25. Вид конструкции здания	Бескаркасная
26. Материал наружных стен	Кирпич

## 2. Сведения о стоимости

Вид стоимости	Дата определения (год уровня цен)	Стоимость, руб.	Документ о стоимости
1	2	3	4
Первоначальная (переоцененная) стоимость	10.04.23	19850.27	Справка ОАО «Шкловский агросервис» от 15.05.2023 № 501

### 3. Распределение помещений и их площадей

#### 3.1. По жилым помещениям

Наименование	Распределение квартир по числу комнат							Жилые помещения в общежитиях	Жилые помещения в жилых зданиях специального назначения	Иные жилые помещения	Всего
	однокомнатные	двухкомнатные	трехкомнатные	четырёхкомнатные	пятикомнатные	более пяти комнат	итого				
1	2	3	4	5	6	7	8	9	10	11	12
Количество жилых помещений (квартир), шт.	-	-	-	-	-	-	-	-	-	-	-
Количество жилых комнат, шт.	-	-	-	-	-	-	-	-	-	-	-
Жилая площадь, кв. м	-	-	-	-	-	-	-	-	-	-	-
Общая площадь жилых помещений (квартир) жилого дома, кв. м	-	-	-	-	-	-	-	-	-	-	-
Общая площадь жилых помещений общежития (жилого здания специального назначения), кв.м	-	-	-	-	-	-	-	-	-	-	-
Общая площадь квартир по СНБ, кв. м	-	-	-	-	-	-	-	-	-	-	-
Общая площадь здания, кв. м	-	-	-	-	-	-	-	-	-	-	-

#### 3.2. По нежилым помещениям

Назначение	трансп.	Всего
1	2	3
Нормируемая площадь, кв. м	149.9	149.9
Общая площадь, кв.м	149.9	149.9

#### 3.3. Благоустройство жилых помещений

Наименование показателя	Отопление			Водопровод	Канализация		Горячее водоснабжение	Ванны (души)	Газ (газоснабжение)	Напольные электроплиты (варочные панели)
	печное	Центральное			центральная	местная				
		от ТЭЦ или групповой (районной) котельной <*>	от индивидуальных отопительных устройств на <***>							
1	2	3	4	5	6	7	8	9	10	11
Количество изолированных жилых помещений (квартир), шт.	-	-	-	-	-	-	-	-	-	-
Общая площадь жилых помещений, кв. м	-	-	-	-	-	-	-	-	-	-

<\*> Система теплоснабжения централизованная.

<\*\*\*> Система теплоснабжения децентрализованная (локальная).

## 4. Техническое описание

## 4.1 Техническое описание здания

№ п/п	Наименование конструктивных элементов и инженерных систем	Описание конструктивных элементов и инженерных систем
1	2	3
1	Фундамент	Бетон
2	Наружные стены	Кирпичи
3	Внутренние стены	Кирпичи
4	Перегородки	Кирпичи
5	Перекрытия	Дерево
6	Крыша (кровля)	Асбестоцементный волнистый лист
7	Полы	Бетон
8	Окна	Деревянные изделия, ПВХ профиль, Стеклоблоки, Стеклопакеты
9	Двери, ворота	Деревянные изделия, ПВХ профиль, Металлические изделия
10	Отделочные работы:	-
10.1	наружная отделка стен	Окрашено
10.2	внутренняя отделка	Оштукатурено и окрашено
11	Инженерные системы:	-
11.1	отопление	Автономное
11.2	водопровод и канализация:	-
11.2.1	холодное водоснабжение	Нет
11.2.2	канализация	Нет
11.2.3	горячее водоснабжение	Нет
11.2.4	ванны, душ	Нет
11.3	система электрооборудования:	-
11.3.1	электроснабжение	Централизованная система
11.3.2	подключение электроплит	Нет
11.4	газоснабжение	Нет
11.5	вентиляция	Вентиляция с естественным побуждением
11.6	мусоропровод	Нет
11.7	лифты	Нет
11.8	иные	Нет
12	Прочие	Отмостка, Смотровая яма

**4.2 Техническое описание основных строений, их составных элементов и принадлежностей**

Литер	Наименование	Год постройки (дата приемки в эксплуатацию)	Износ, %*	Площадь, кв.м**	Объем, куб.м	Описание конструктивных элементов и инженерных систем***															
						фундамент	стены	перегородки	перекрытия	крыша	полы	окна	двери, ворота	отделка	отопление	водопровод	канализация	электро- снабжение	газо- снабжение	иные	прочие
1	2	3	4	5	6	7	8	9	10	11	12	13	14	15	16	17	18	19	20	21	22
А1/бл	Гараж1	1982	45	195 (195)	671	-	-	-	-	-	-	-	-	-	-	-	-	-	-	-	-

\* Для незавершенных строений указывается готовность, %.

\*\* Указывается наружная площадь и площадь застройки, а в отношении погребов и т.п. – площадь по внутреннему периметру.

\*\*\* По основному строению описание конструктивных элементов и инженерных систем в данной таблице не приводится.

При внесении сведений по сооружениям графы 5 – 22 объединяются.

Примечание: Строка «Инвентарный номер» не заполнена по причине его отсутствия на момент составления итогового технического документа. Инвентарный номер присваивается при государственной регистрации создания объекта недвижимого имущества и указывается в свидетельстве (удостоверении) о государственной регистрации.

Количество страниц технического паспорта : 5

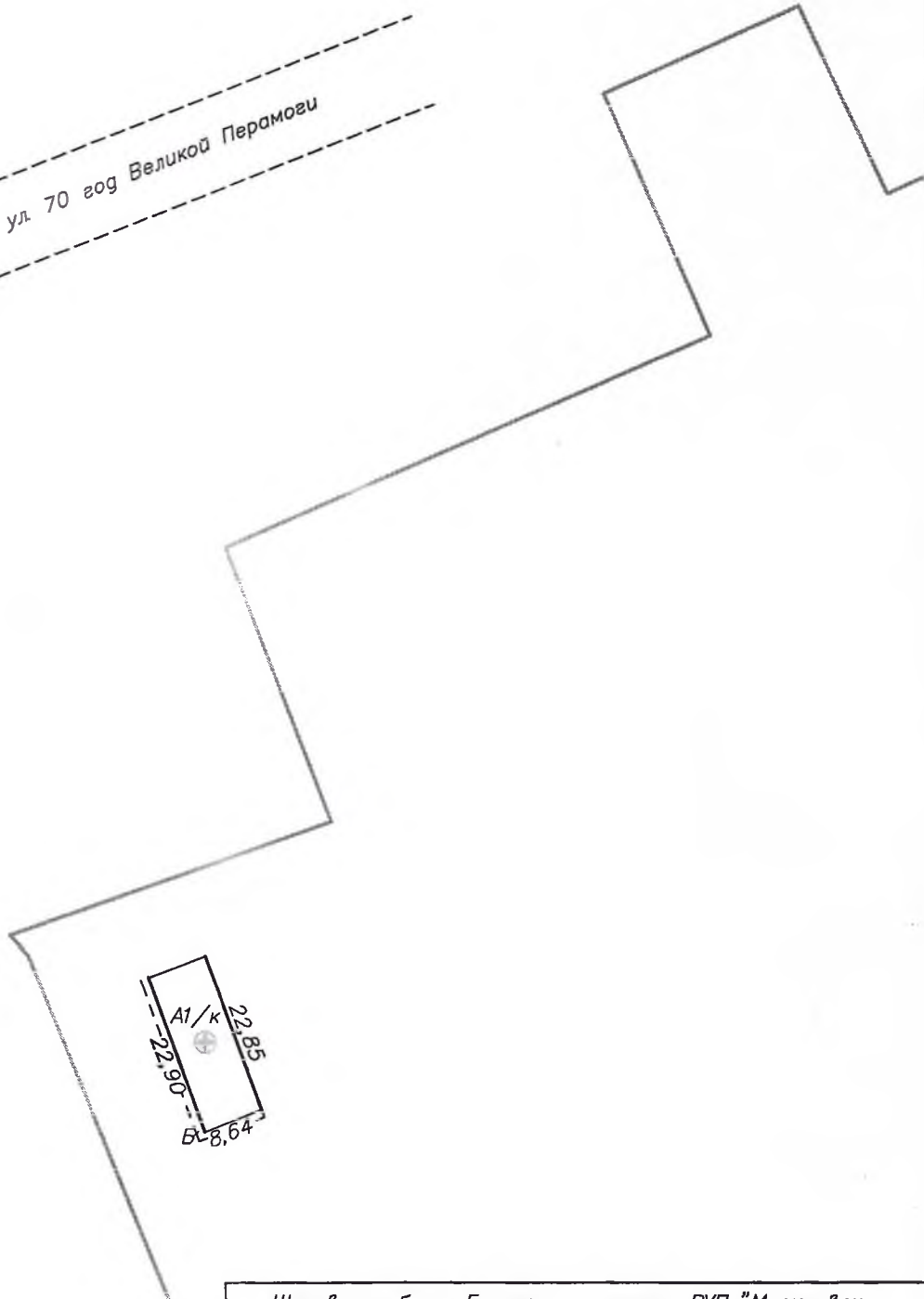
Приложение: 1. Ситуационный план на 1 л.; 2. поэтажные планы на 1 л.

# Ситуационный план

Приложение 1



ул. 70 год Великой Победы



Условные обозначения:

A1/к – гараж 1

Б – отмостка

– Границы земельного участка

– Геокод

Шкловское бюро Горецкого филиала РУП "Могилевское агентство по государственной регистрации и земельному кадастру"

Гараж 1

213001, Республика Беларусь, Могилевская обл., Шкловский р-н, г. Шклов, ул. 70 год Великой Победы, 56/19

Система координат: 1963 года

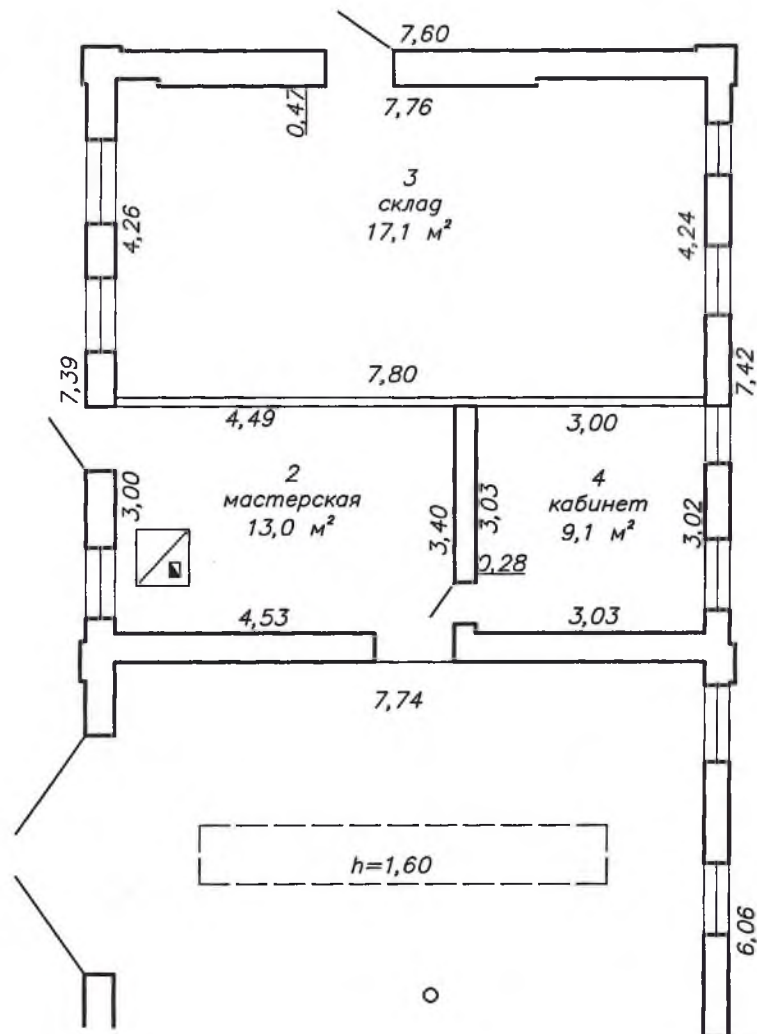
Составлен по состоянию на: 24 мая 2023 г.

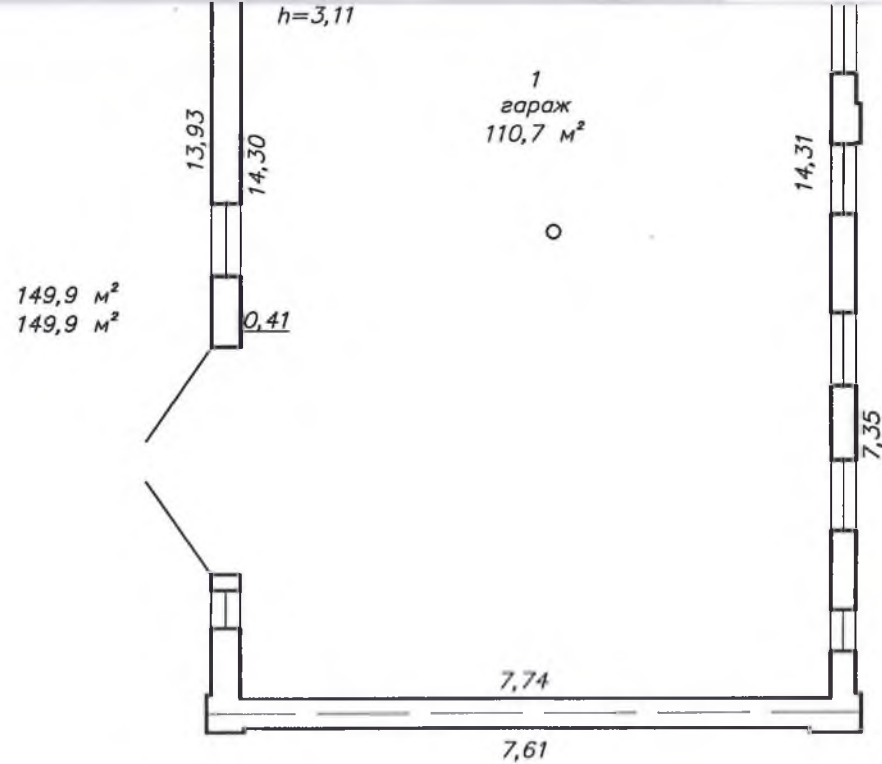
Масштаб	Лист 1	Листов 1	Стр.5
1:500	Инициалы, Фамилия	Подпись	Дата
Составил	А.Н.Котова		10.07.2023
Оформил	А.Н.Котова		10.07.2023
Проверил	И.А.Ментуз		10.07.2023



Поэтажный план  
Секция (подъезд) – Этаж 1

Приложение 2





Шкловское бюро Горецкого филиала РУП "Могилевское агентство по государственной регистрации и земельному кадастру"			
Гараж 1			
213001, Республика Беларусь, Могилевская обл., Шкловский р-н, г. Шклов, ул. 70 год Великой Перемоги, 56/19			
Литер: А1/бл		Секция (подъезд): -	Этаж 1
Составлен по состоянию на: 24 мая 2023 г.			
Масштаб	Лист 1	Листов 1	Стр. 5
1:100	Инициалы, Фамилия	Подпись	Дата
Составил	А.Н.Котова		10.07.2023
Оформил	А.Н.Котова		10.07.2023
Проверил	И.А.Ментуз		10.07.2023